

Gib' dir den POWER-KICK!

UND DEINE KARRIERE LÄUFT AUF HOCHTOUREN!

Sowohl bei Jugendlichen als auch bei Ausbildungsbetrieben liegen die Lehrberufe in der Elektrotechnik voll im Trend. Warum? Ganz einfach: Die Lehre ist durch den modularen Aufbau extrem flexibel gestaltet. Technisch interessierte Burschen und Mädchen haben bei der Wahl der Lehrmodule maximale Entscheidungsfreiheit. Das gilt auch für die Lehrzeit: Du kannst die Lehrausbildung in 3,5 Jahren absolvieren oder noch ein Spezial- oder Hauptmodul draufpacken und den Abschluss nach 4 Jahren machen.

Und: die Einsatzmöglichkeiten von gut ausgebildeten ElektrotechnikerInnen in der Praxis sind unglaublich vielfältig. In jeder Branche werden Elektrofachkräfte gesucht, die Verdienstmöglichkeiten sind außerordentlich gut!

Informier' dich hier über deine Power-Lehre!



Bist du elektrisiert?

Dann hol' dir hier alle weiteren Infos zum Modullehrberuf Elektrotechnik:

Landesinnung OÖ der Elektro-, Gebäude-, Alarm- und Kommunikationstechniker
Hessenplatz 3 | A-4020 Linz
Tel.: 05-90909-4161 | Fax: DW 4169
E-Mail: gewerbe6@wkoee.at

www.elektroinnung.at

www.lehrvertrag.at
www.lehre-foerdern.at
www.oee-lehre-mit-matura.at



Für mehr Infos einfach QR-Code scannen.
Noch keine Reader-Software?
Dann gratis im APP-Store deines Handy-Netzbetreibers
mit dem Stichwort "QR Code Reader" suchen und downloaden.



POWER-KICK für deine KARRIERE



Modul-Lehrberuf Elektrotechnik

Mit voller Energie zur Allround-TechnikerIn!

DENN OHNE ELEKTROTECHNIK LÄUFT NICHTS

Ohne Elektrotechnik läuft nichts - aber auch gar nichts. Weder Licht noch Laptop. Weder Rolltreppen noch Eisenbahnen. Weder Fernsprechanlagen in Gebäuden noch Förderstraßen in Betrieben. Weder Ampeln noch Alarmanlagen. Damit alles genau nach Plan läuft, braucht es kompetente Fachkräfte. ExpertInnen, die hinter die Kulissen blicken und alle Abläufe der Gebäude-, Anlagen-, Betriebs- und Energietechnik ganz genau kennen.

ExpertInnen wie du - wenn du dich für den Modullehrberuf Elektrotechnik entscheidest!



Dein Bauplan zur TOP-KARRIERE!

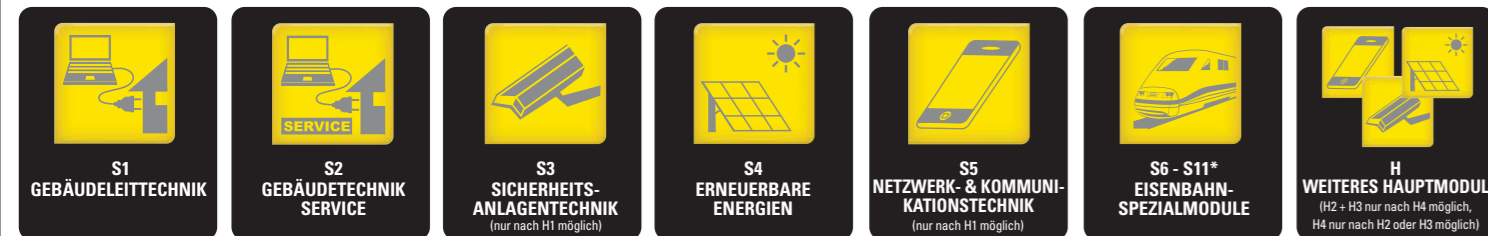
VIELE WEGE FÜHREN ZUM ZIEL!

GRUNDMODUL (2 Jahre)
Elektrotechnik

HAUPTMODUL (1,5 Jahre)



SPEZIALMODUL (0,5 Jahre)



DAS GRUNDMODUL

Dieser erste Ausbildungsabschnitt dauert 2 Jahre und ist für alle Lehrlinge im Modullehrberuf Elektrotechnik gleich. Hier werden dir die Kernkompetenzen der Elektrotechnik vermittelt, die du später in deinem gewählten Haupt- bzw. Spezialmodul vertiefen wirst.

Im POWER-MODUS ZU DEINEM LEHRABSCHLUSS!

DAS HAUPTMODUL *Treffe deine Wahl!*

Welches Hauptmodul du wählst, ist ganz dir und deinen speziellen Interessen überlassen. Dieser Abschnitt dauert 1,5 Jahre und du kannst anschließend gleich zur Lehrabschlussprüfung antreten oder wahlweise noch ein Haupt- oder Spezialmodul absolvieren.



H1 ELEKTRO- UND GEBÄUDETECHNIK

Der klassische Elektroinstallateur. Hier lernst du alles über das Errichten, Inbetriebnehmen, Instandhalten, Warten und Reparieren von Systemen der Gebäudetechnik sowie von elektrischen Maschinen, Geräten und Anlagen.

Lehrbetriebe: Unternehmen aus Gewerbe und Handwerk



H2 ENERGIE TECHNIK

Der Energieversorger ohne den nichts läuft. Als EnergietechnikerIn sorgst du dafür, dass Anlagen zur Energieerzeugung, -übertragung und -verteilung sowie elektrische Maschinen und Geräte einwandfrei funktionieren.

Lehrbetriebe: vorwiegend Elektroversorgungsunternehmen



H3 ANLAGEN- UND BETRIEBSTECHNIK

In diesem spannenden und vielseitigen Hauptmodul beschäftigst du dich mit der Montage, Prüfung, Inbetriebnahme, Steuerung, Wartung und Reparatur von elektrischen Maschinen und Geräten sowie von betriebsspezifischen Anlagen.

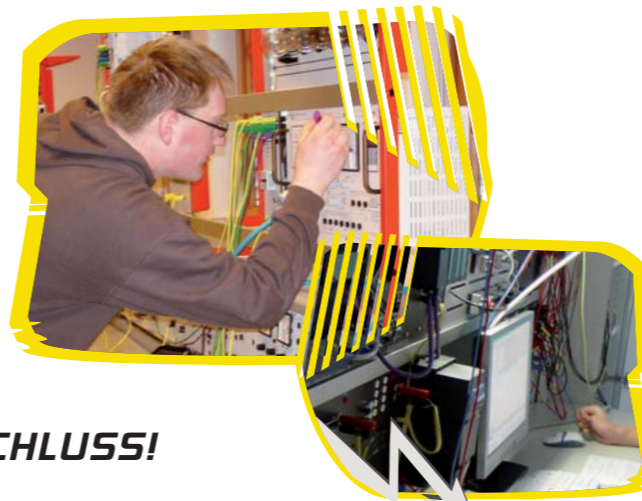
Lehrbetriebe: überwiegend in der Industrie



H4 AUTOMATISIERUNGS- UND PROZESSLEITTECHNIK

In der industriellen Fertigung läuft heute vieles teil- oder vollautomatisch ab. Dazu braucht es Fachkräfte, die diese Automatisierungs- und Prozessleitsysteme von Industrieanlagen montieren, überwachen, optimieren und warten. Hier lernst du, wie das geht.

Lehrbetriebe: überwiegend in der Industrie



DAS SPEZIALMODUL

SpezialistInnen setzen noch eins drauf

Besonders Wissbegierige entscheiden sich für die vierjährige Lehrzeit und absolvieren im Anschluss noch ein Spezialmodul oder ein weiteres Hauptmodul. In nur einem halben Jahr erwirbst du so zusätzlich ganz spezielles Know-how in einer Fachrichtung deiner Wahl.

Achtung: Bei der Kombination von Haupt- und Spezialmodulen sind deiner Phantasie nur wenige, aber doch ein paar Grenzen gesetzt. Welche Kombinationen nicht möglich sind, siehst du in den Anmerkungen zur Grafik hier auf der linken Seite.



S1 GEBÄUDELEITTECHNIK

GebäudeleittechnikerInnen sind SpezialistInnen für das Errichten, Programmieren, Parametrieren, Inbetriebnehmen, Prüfen, Instandhalten, Warten und Reparieren von Gebäudeleitsystemen in Wohn- und Bürohäusern.

Lehrbetriebe: überwiegend in der Sparte Gewerbe und Handwerk



S2 GEBÄUDETECHNIK-SERVICE

Hier erfährst du alles über das Bedienen und Warten von Gebäudeleitsystemen sowie über das einfache Instandhalten von Anlagen und Geräten der Sanitär-, Heizungs- und Klimatechnik.

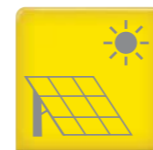
Lehrbetriebe: überwiegend in der Sparte Gewerbe und Handwerk



S3 SICHERHEITSANLAGENTECHNIK

Du beschäftigst dich mit dem Errichten, Programmieren, Parametrieren, Inbetriebnehmen, Prüfen und Warten von Einbruchmeldeanlagen, Funk- und Hybridsystemen, Zutrittskontrollanlagen, Videoüberwachungsanlagen und Brandmeldeanlagen.

Lehrbetriebe: überwiegend in der Sparte Gewerbe und Handwerk



S4 ERNEUERBARE ENERGIEN

Hier stehen umweltfreundliche Energien wie z.B. Photovoltaik, Wind- und Wasserkraft im Mittelpunkt. Du lernst, wie man Anlagen für erneuerbare Energien richtig plant und dimensioniert und bist zuständig für das Errichten, Inbetriebnehmen, Prüfen und Warten dieser Anlagen.

Lehrbetriebe: überwiegend in der Sparte Gewerbe und Handwerk



S5 NETZWERK- UND KOMMUNIKATIONSTECHNIK

Das Spezialmodul für Kommunikations-Profis, die alles über das Errichten, Inbetriebnehmen, Prüfen und Warten von Netzwerk- und Kommunikationsanlagen wissen wollen.

Lehrbetriebe: überwiegend in der Sparte Gewerbe und Handwerk



S6-S11 6 EISENBahn-SPEZIALMODULE

Eisenbahnunternehmen wie z.B. die ÖBB haben großen Bedarf an qualifizierten Fachleuten für verschiedenste Bahnberufe, die in 6 Spezialmodulen erlernt werden können. Mit dieser fundierten Ausbildung bist du aber auch in anderen Branchen als Spitzenkraft heiß begehrt.

Lehrbetriebe: Eisenbahnunternehmen

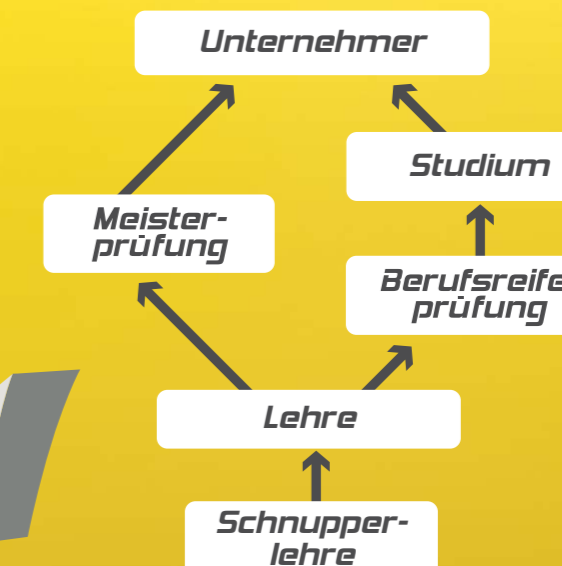
LEHRABSCHLUSS in der Hand?

JETZT ERWARTET DICH DER ARBEITSMARKT MIT HOCHSPANNUNG!



Als frisch gebackene LehrabsolventIn stehen dir alle Optionen offen. Denn du verfügst nun über eine vollwertige elektrotechnische Ausbildung - ganz gleich welche Ausbildungsmodul du gewählt hast. Rein in den Job und Geld verdienen? Oder doch Lehre mit Matura und eventuell anschließend studieren? Du entscheidest - ganz wie du willst!

DEIN EINSTIEG ZUM AUFSTIEG



BERUFSSCHUL-INFO

An diesen Standorten wird der begleitende Berufsschulunterricht angeboten:

Berufsschule Gmunden 1

Miller von Aichholzstraße 30, 4810 Gmunden
<http://schulen.eduhi.at/bs1-gmunden>

Berufsschule Linz 5

Glimpfingerstraße 8a, 4020 Linz
<http://schulen.eduhi.at/bs5-linz>

Berufsschule Ried

Volksfeststraße 7, 4910 Ried im Innkreis
<http://schulen.eduhi.at/bsried>

*) S6 Eisenbahnelektrotechnik (S6 nur nach H1, H2 oder H3 möglich)
S7 Eisenbahnsicherungstechnik (S7-S11 nur nach H1 oder H3 möglich)
S8 Eisenbahnfahrzeugtechnik

S9 Eisenbahntransporttechnik
S10 Eisenbahnfahrzeuginstandhaltungstechnik
S11 Eisenbahnbetriebstechnik